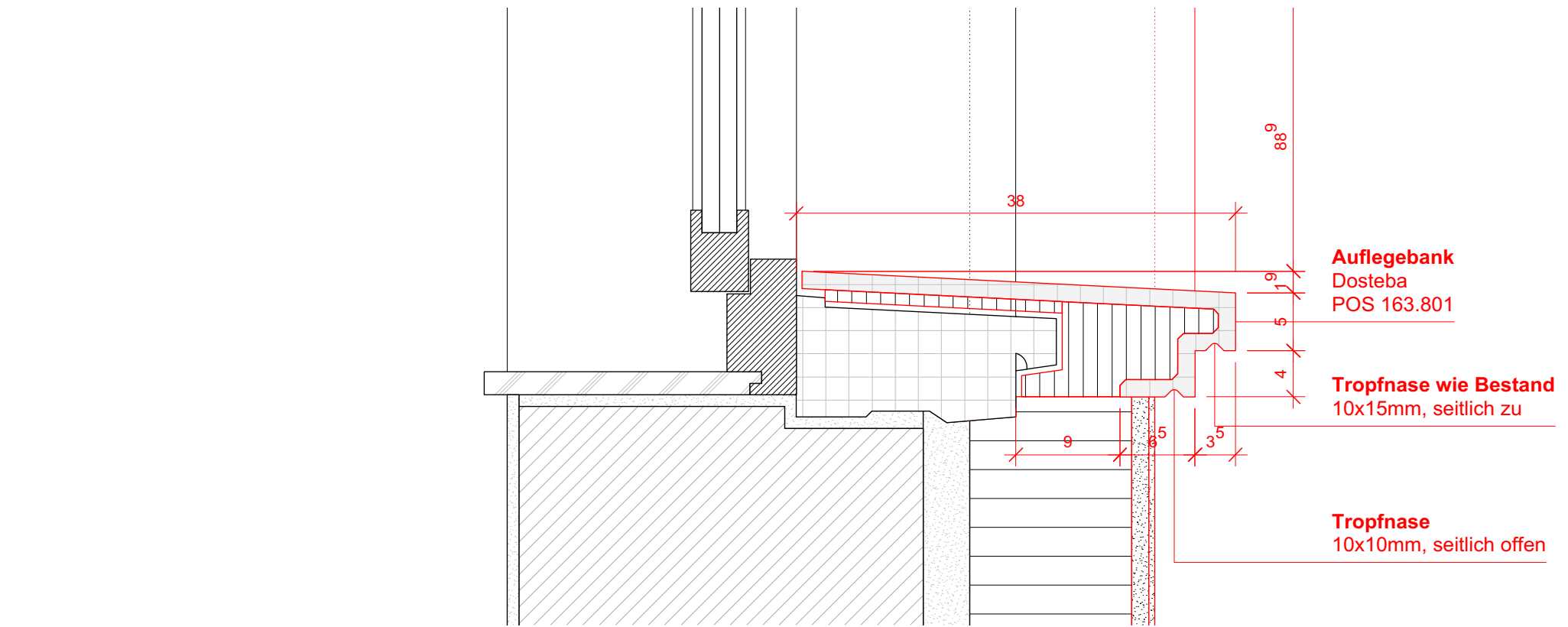


Tropfnase
10x10mm, seitlich offen

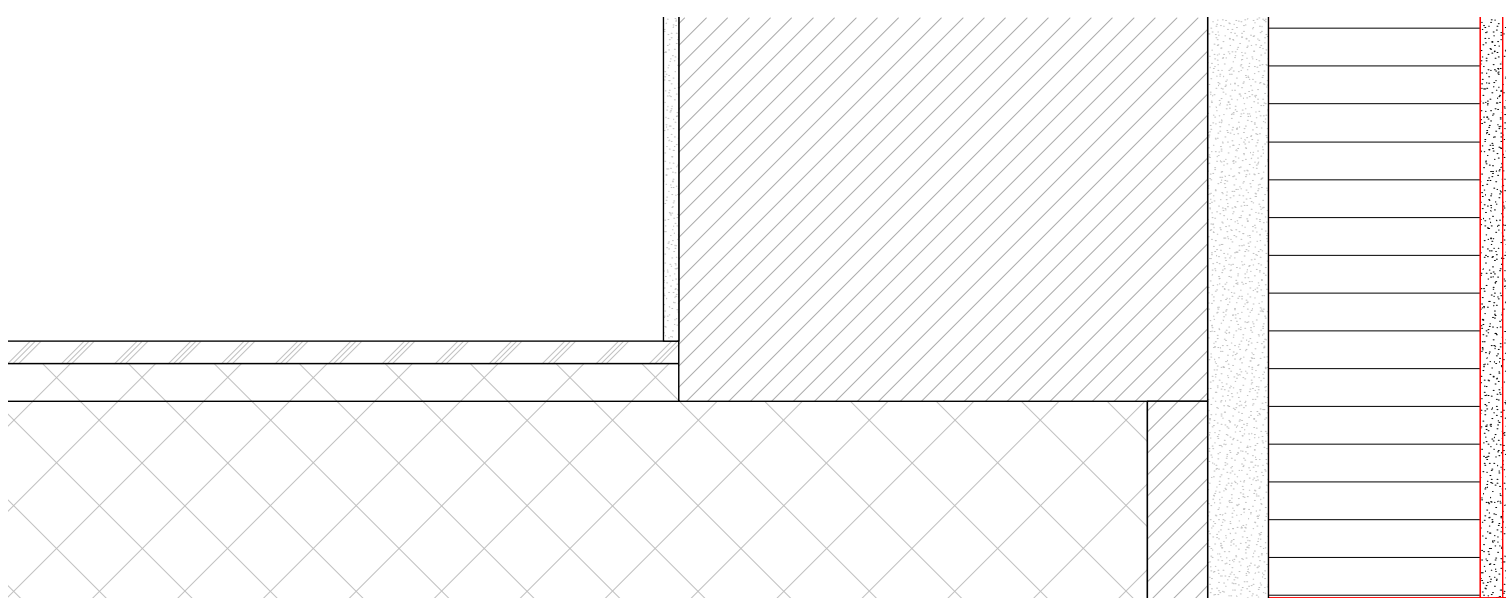
Leibungen und Stürze
Dosteba
POS 572.101



Auflegebank
Dosteba
POS 163.801

Tropfnase wie Bestand
10x15mm, seitlich zu

Tropfnase
10x10mm, seitlich offen



1603 Entenweid

Gewändeaufdoppelung - Blumenfenster Schnitt - Dosteba

Bauschaft Wohngenossenschaft Entenweid, Fughafenstrasse 8, 4056 Basel

Architekt BauPlatz Architektur GmbH, Clarastrasse 11, 4058 Basel, 061 681 41 21, mail@bauplatz-architektur.ch

Plannummer 1603-3-5-2

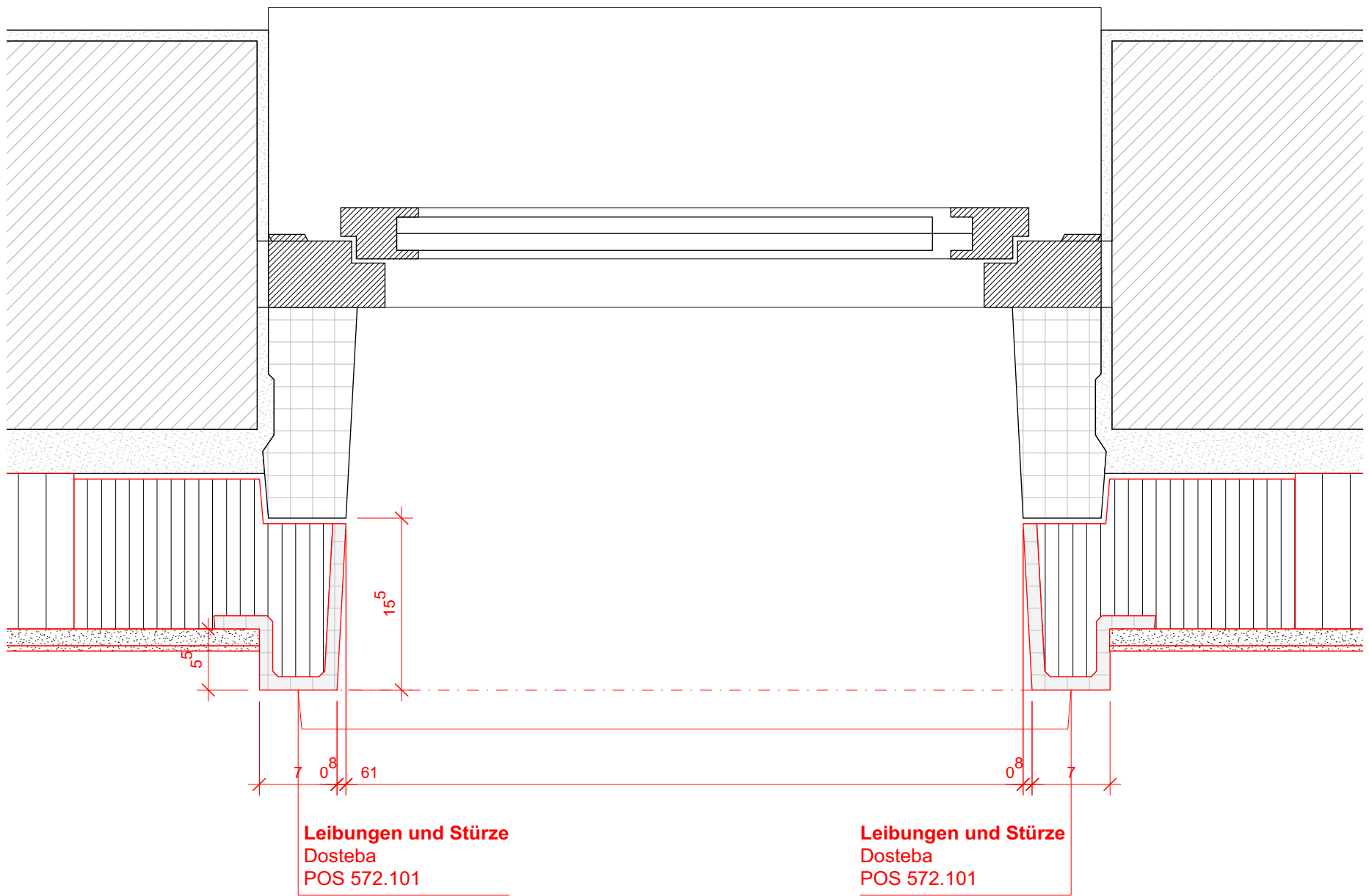
Datum 08.01.2019

Revision .

Massstab 1:5

Format 8 x A3

gezeichnet mw



1603 Entenweid

Gewändeaufdoppelung - Blumenfenster Grundriss - Dosteba

Seite 2/8

Bauschaft Wohngenossenschaft Entenweid, Fughafenstrasse 8, 4056 Basel

Architekt BauPlatz Architektur GmbH, Clarastrasse 11, 4058 Basel, 061 681 41 21, mail@bauplatz-architektur.ch

Plannummer 1603-3-5-2

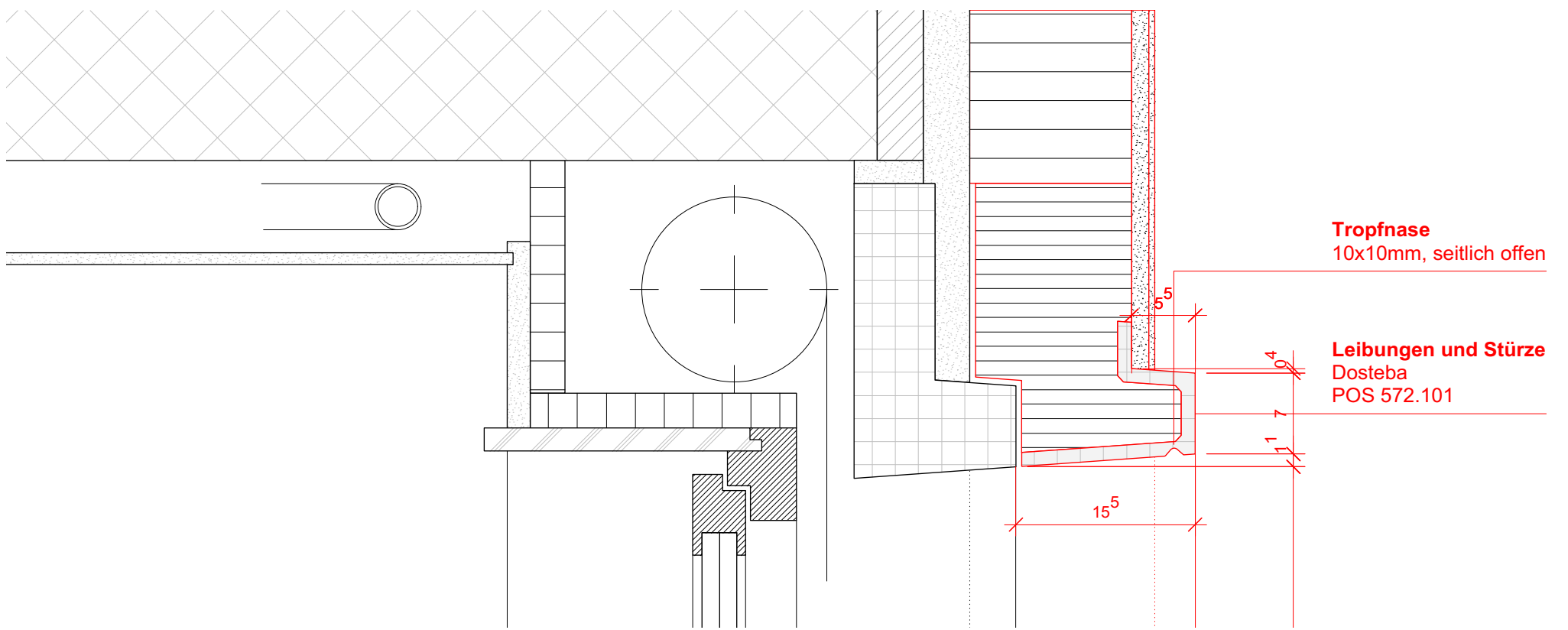
Datum 08.01.2019

Revision .

Massstab 1:5

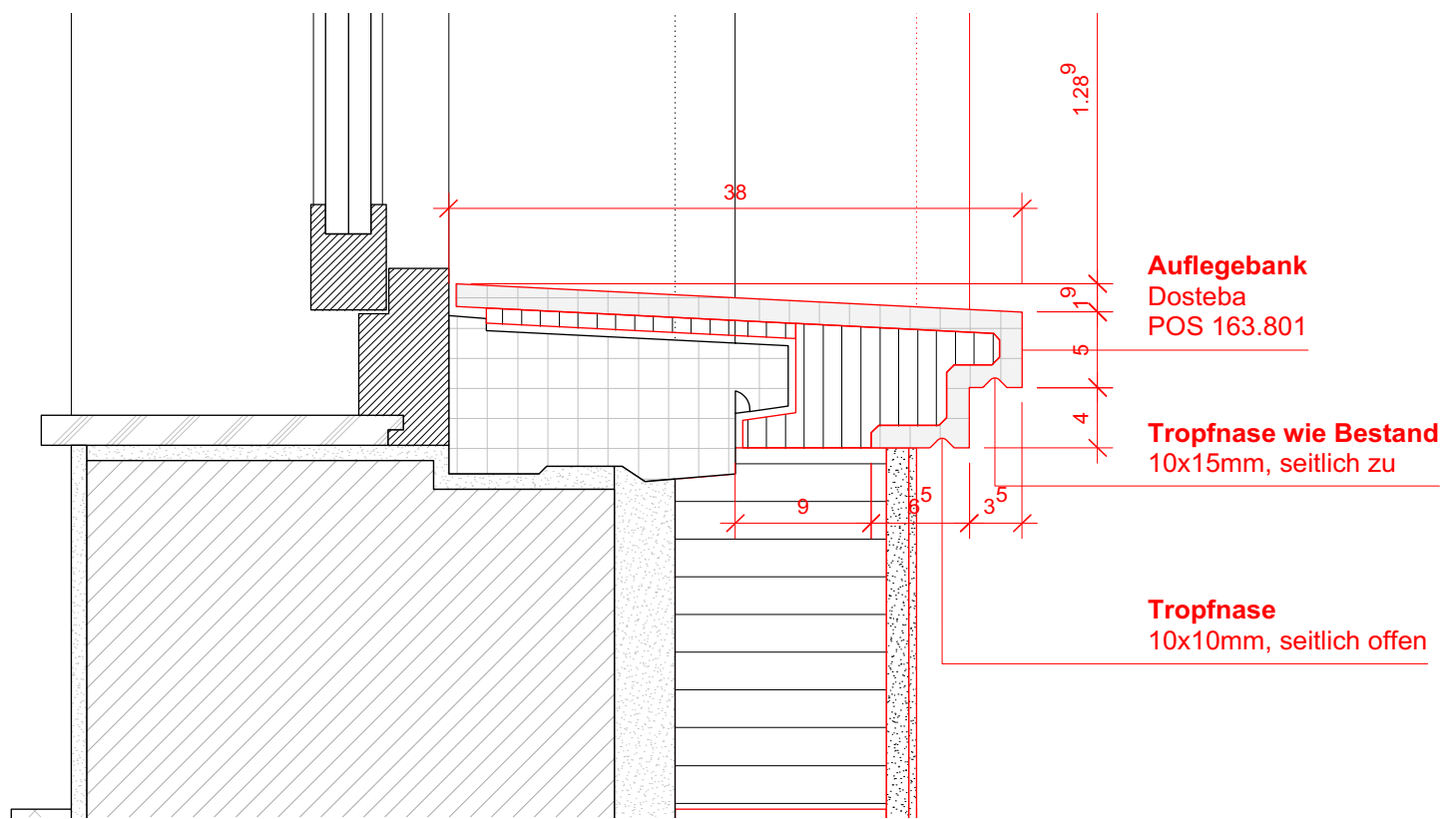
Format 8 x A3

gezeichnet mw



Tropfnase
10x10mm, seitlich offen

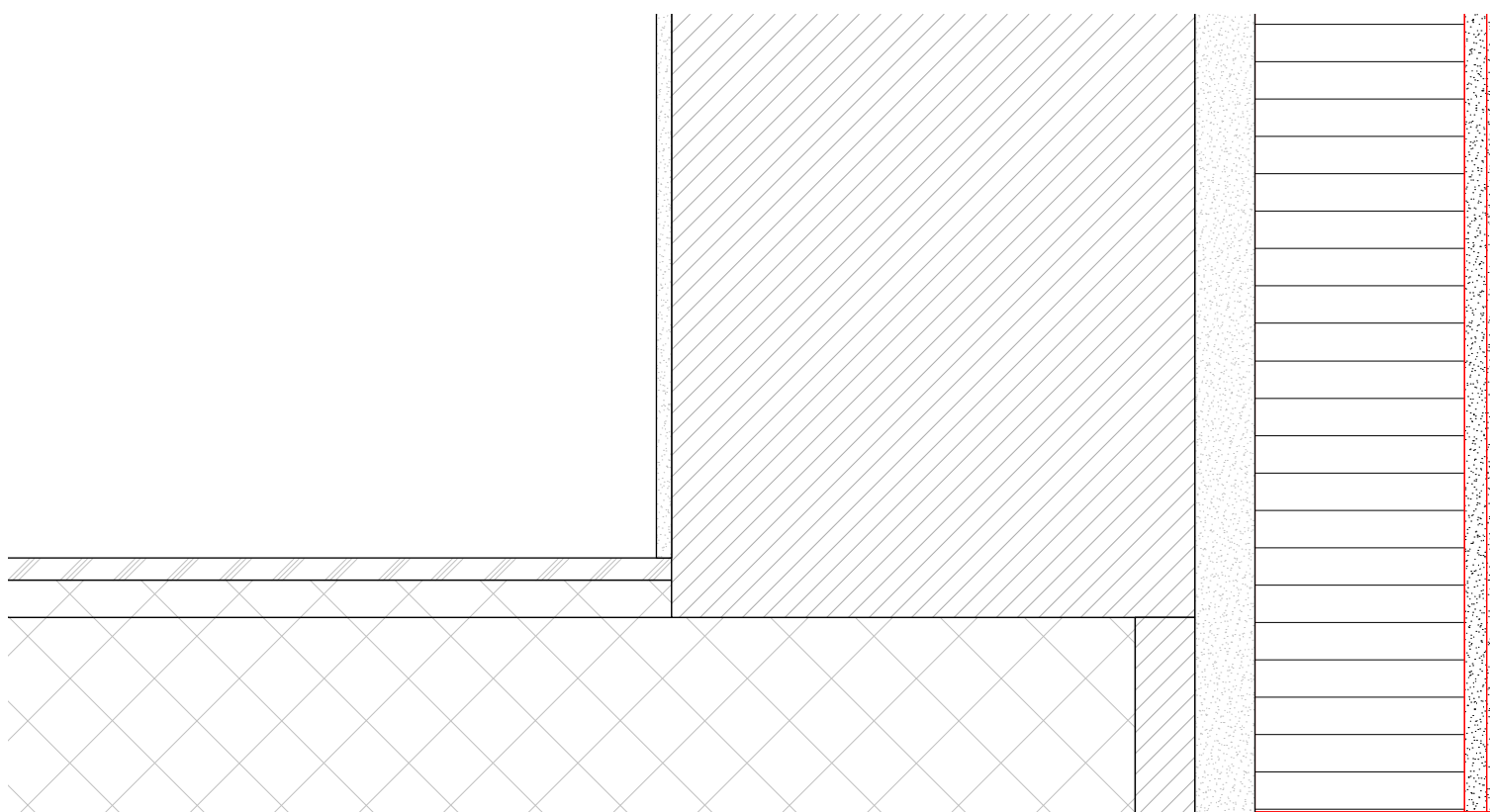
Leibungen und Stürze
Dosteba
POS 572.101



Auflegebank
Dosteba
POS 163.801

Tropfnase wie Bestand
10x15mm, seitlich zu

Tropfnase
10x10mm, seitlich offen



1603 Entenweid

Gewändeaufdoppelung - Doppelfenster Schnitt - Dosteba

Bauschaft Wohngenossenschaft Entenweid, Fughafenstrasse 8, 4056 Basel

Architekt BauPlatz Architektur GmbH, Clarastrasse 11, 4058 Basel, 061 681 41 21, mail@bauplatz-architektur.ch

Plannummer 1603-3-5-2

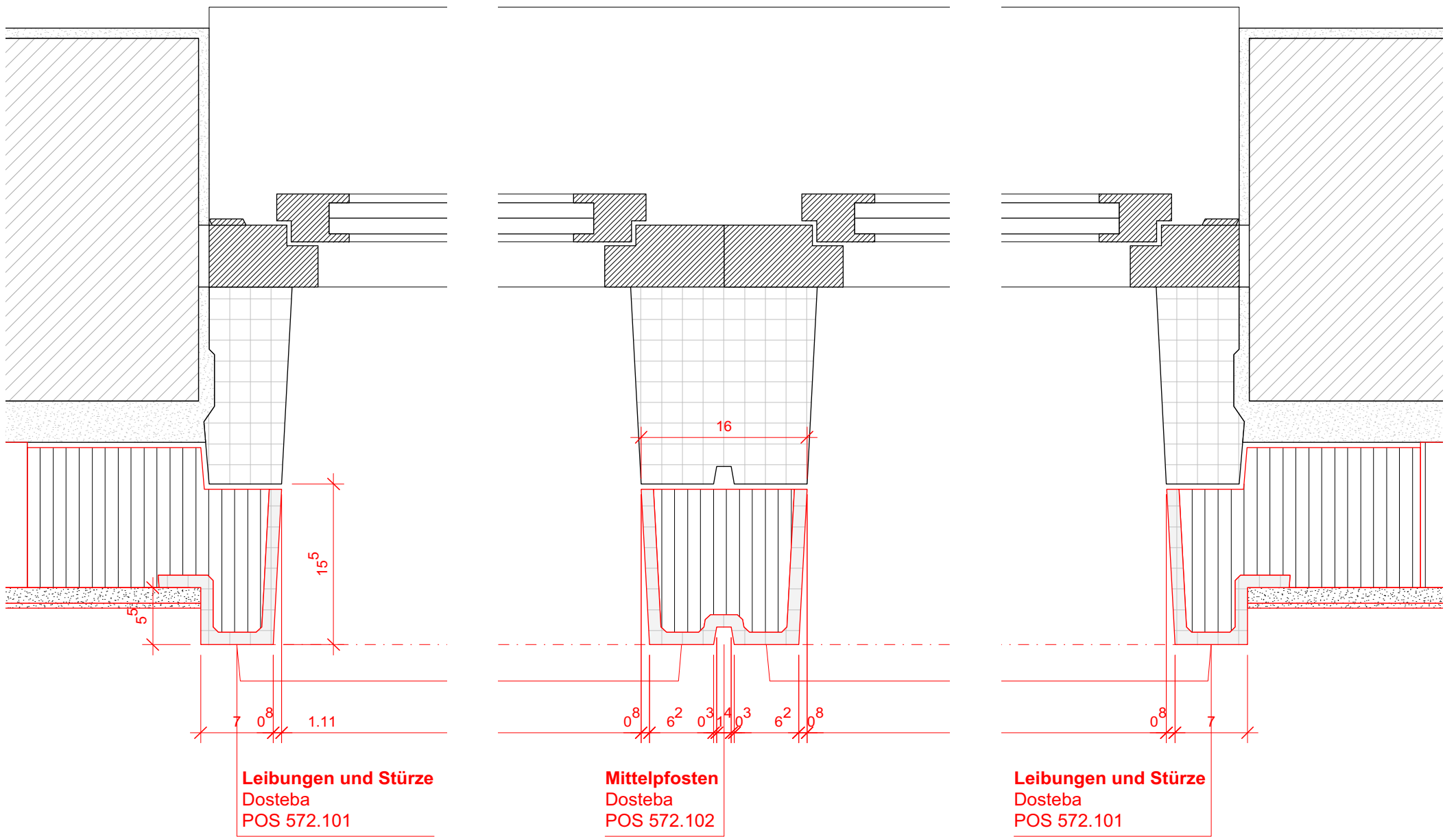
Datum 08.01.2019

Revision .

Massstab 1:5

Format 8 x A3

gezeichnet mw



1603 Entenweid

Gewändeaufdoppelung - Doppelfenster Grundriss - Dosteba

Seite 4/8

Bauschaft Wohngenossenschaft Entenweid, Fughafenstrasse 8, 4056 Basel

Architekt BauPlatz Architektur GmbH, Clarastrasse 11, 4058 Basel, 061 681 41 21, mail@bauplatz-architektur.ch

Plannummer 1603-3-5-2

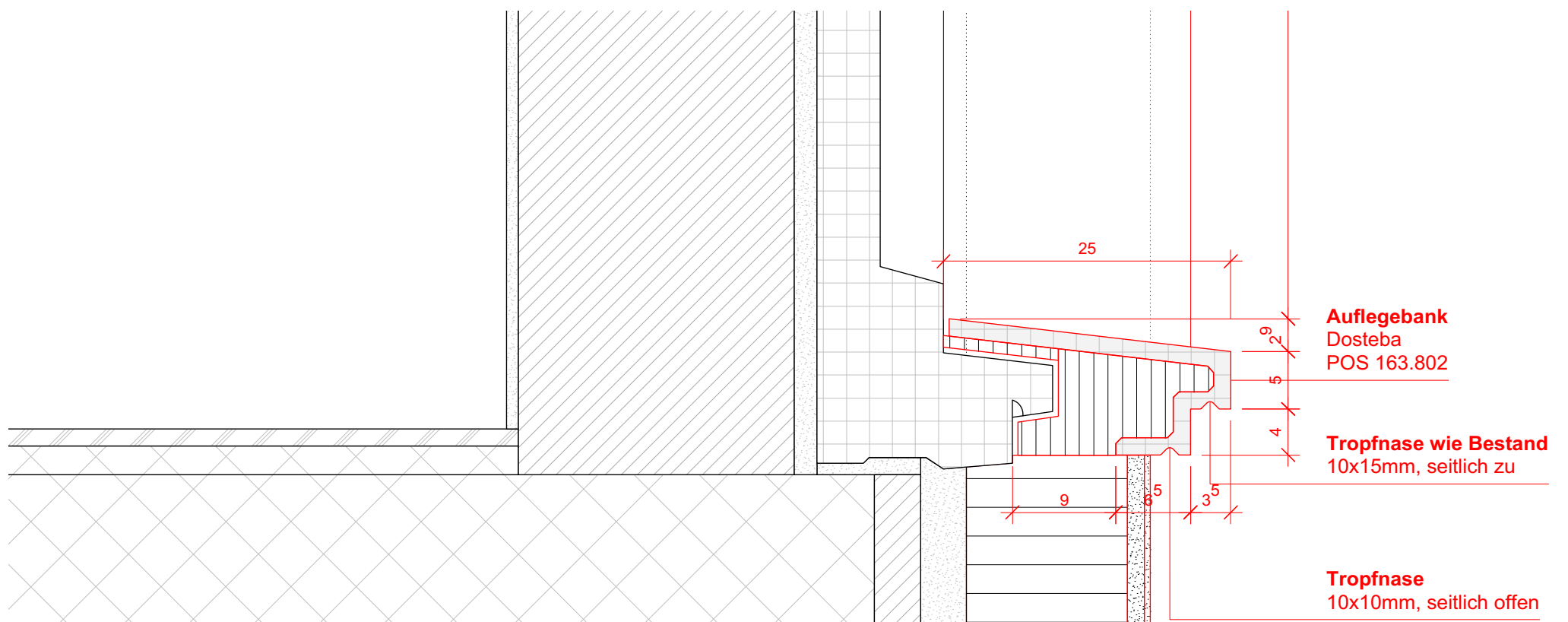
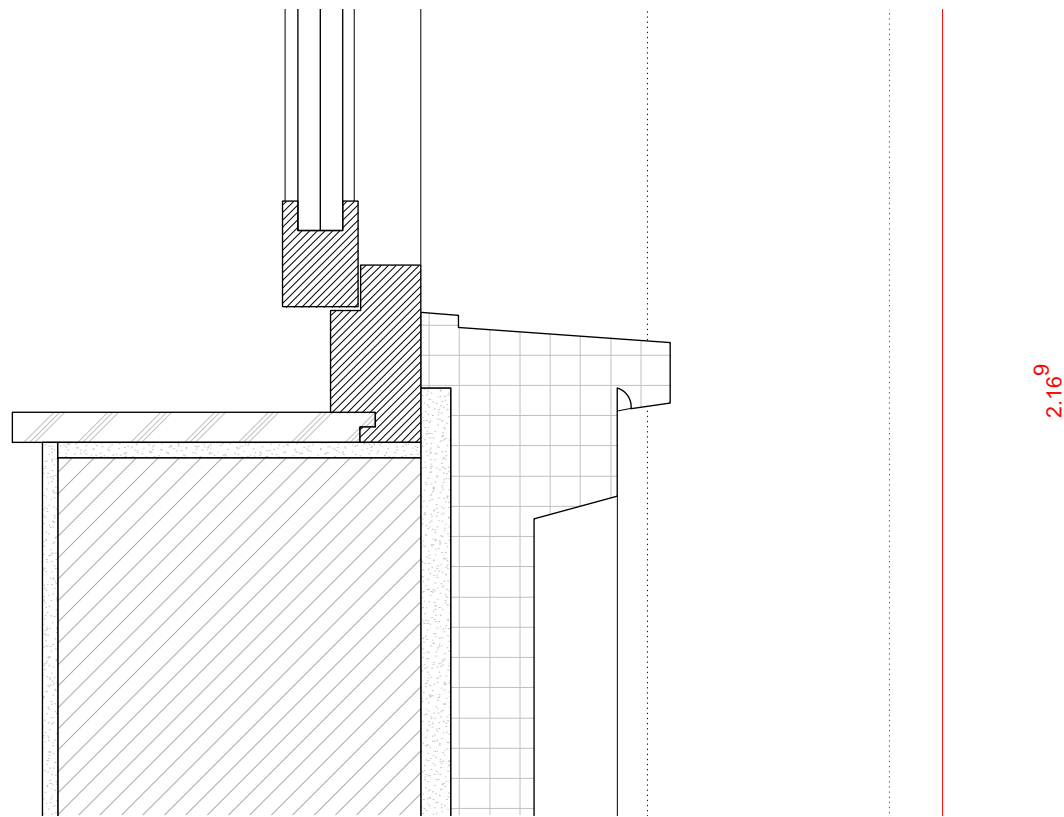
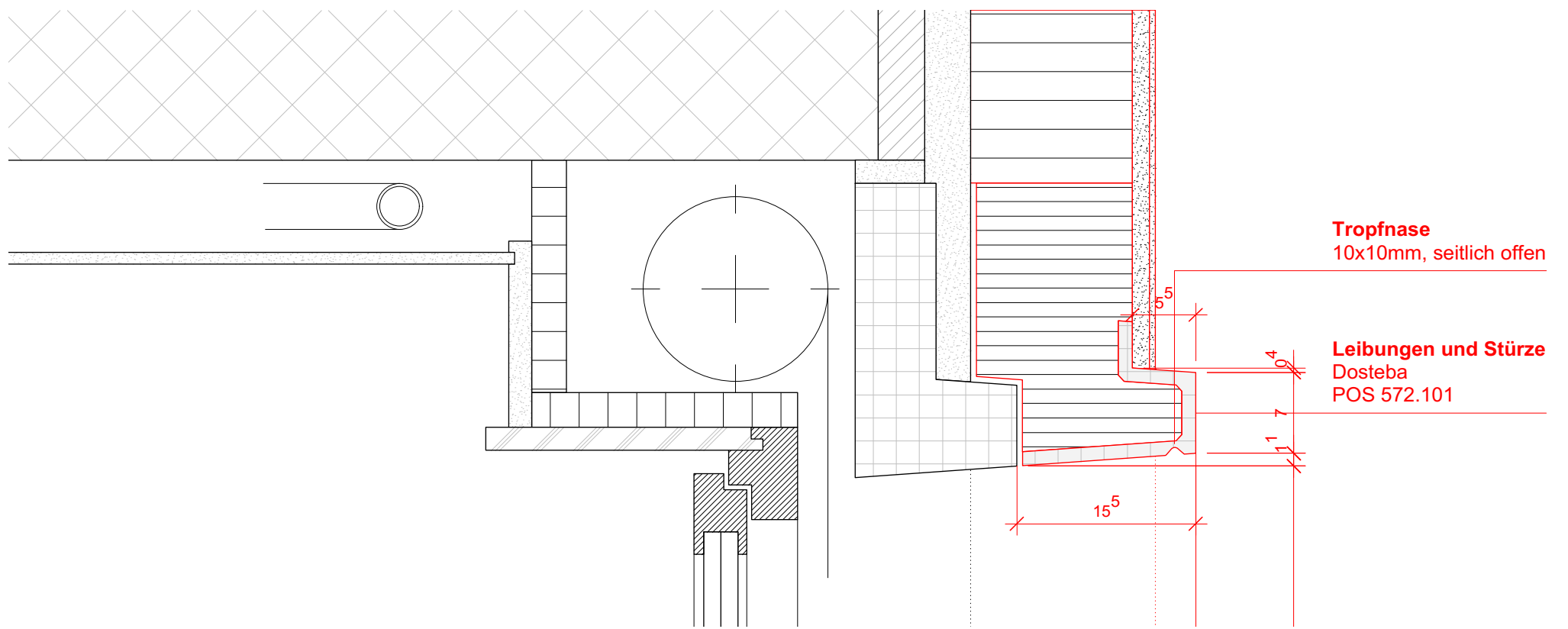
Datum 08.01.2019

Revision .

Massstab 1:5

Format 8 x A3

gezeichnet mw



1603 Entenweid

Gewändeaufdoppelung - Brüstungsfenster Schnitt - Dosteba

Seite 5/8

Bauschaft Wohngenossenschaft Entenweid, Fughafenstrasse 8, 4056 Basel

Architekt BauPlatz Architektur GmbH, Clarastrasse 11, 4058 Basel, 061 681 41 21, mail@bauplatz-architektur.ch

Plannummer 1603-3-5-2

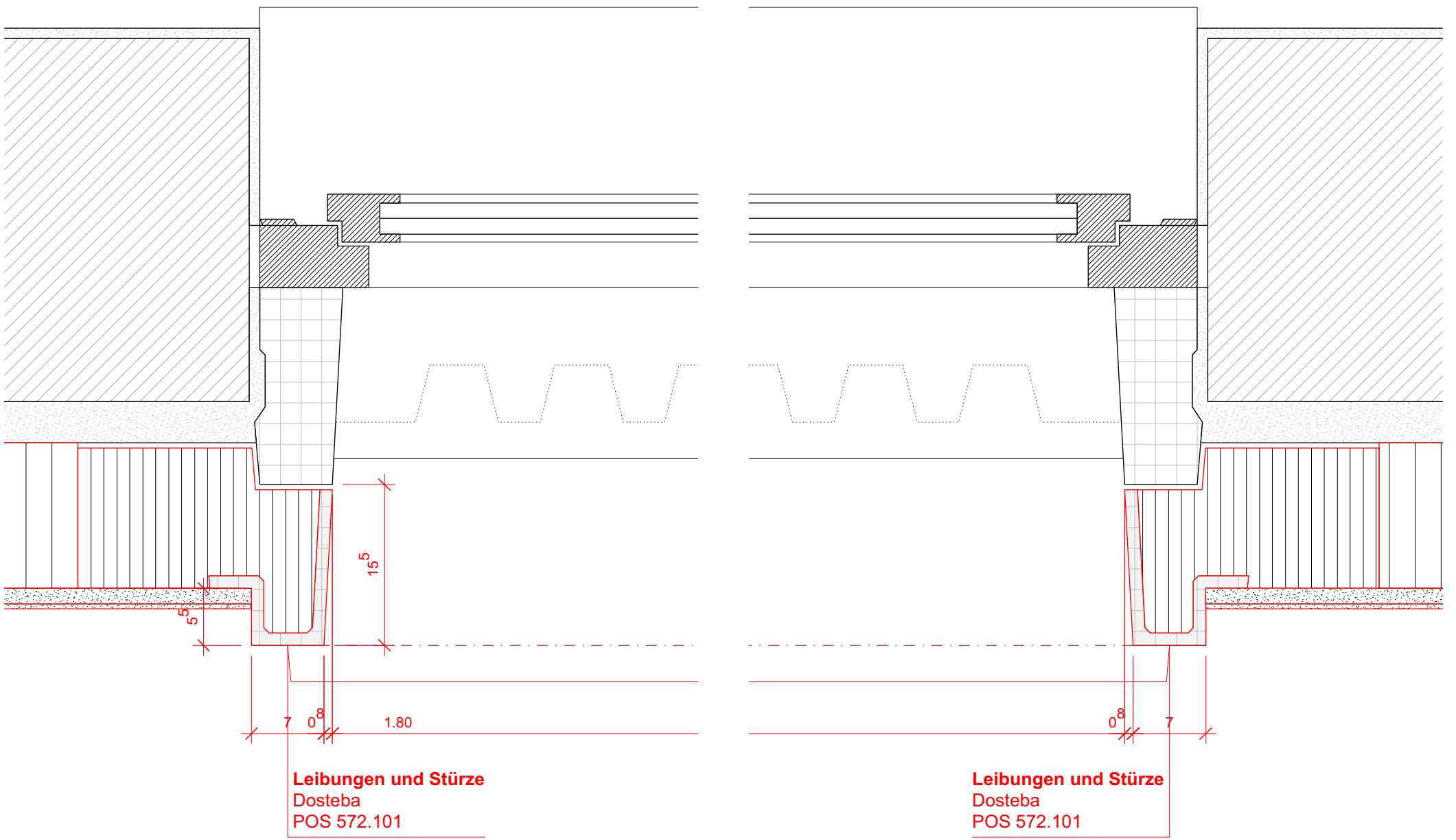
Datum 08.01.2019

Revision .

Massstab 1:5

Format 8 x A3

gezeichnet mw



1603 Entenweid

Gewändeaufdoppelung - Brüstungsfenster Grundriss - Dosteba

Seite 6/8

Bauschaft Wohngenossenschaft Entenweid, Fughafenstrasse 8, 4056 Basel

Architekt BauPlatz Architektur GmbH, Clarastrasse 11, 4058 Basel, 061 681 41 21, mail@bauplatz-architektur.ch

Plannummer 1603-3-5-2

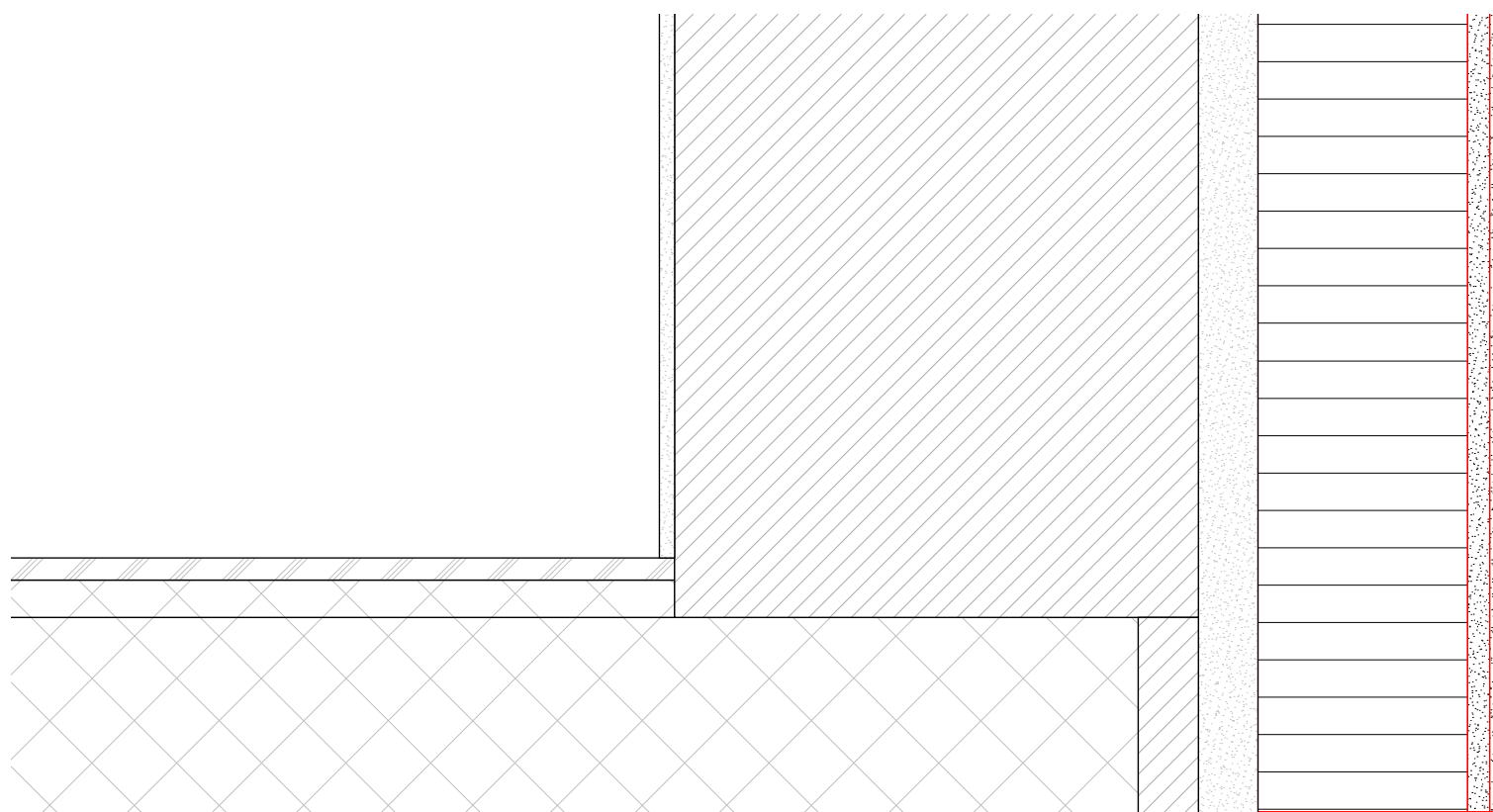
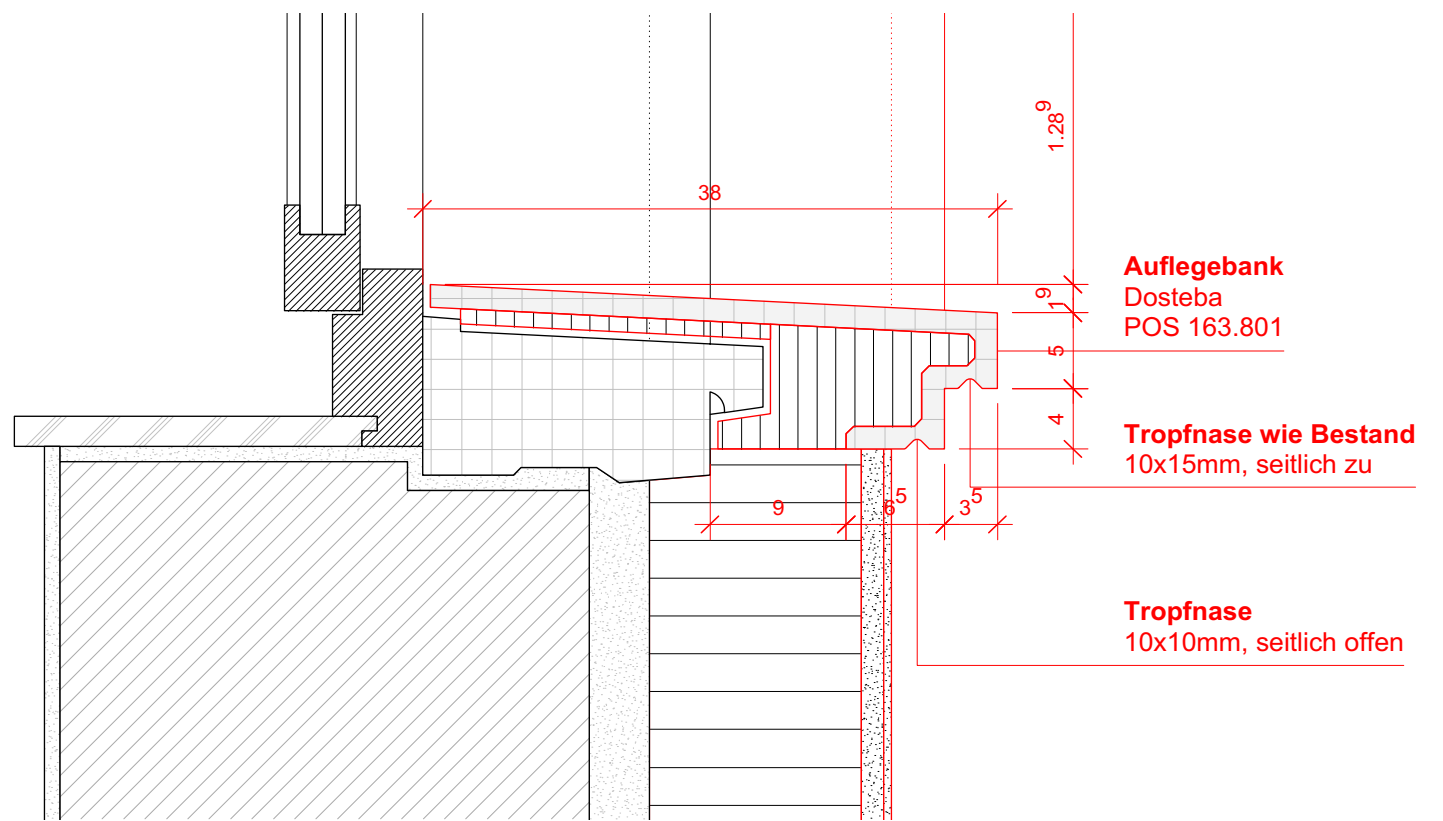
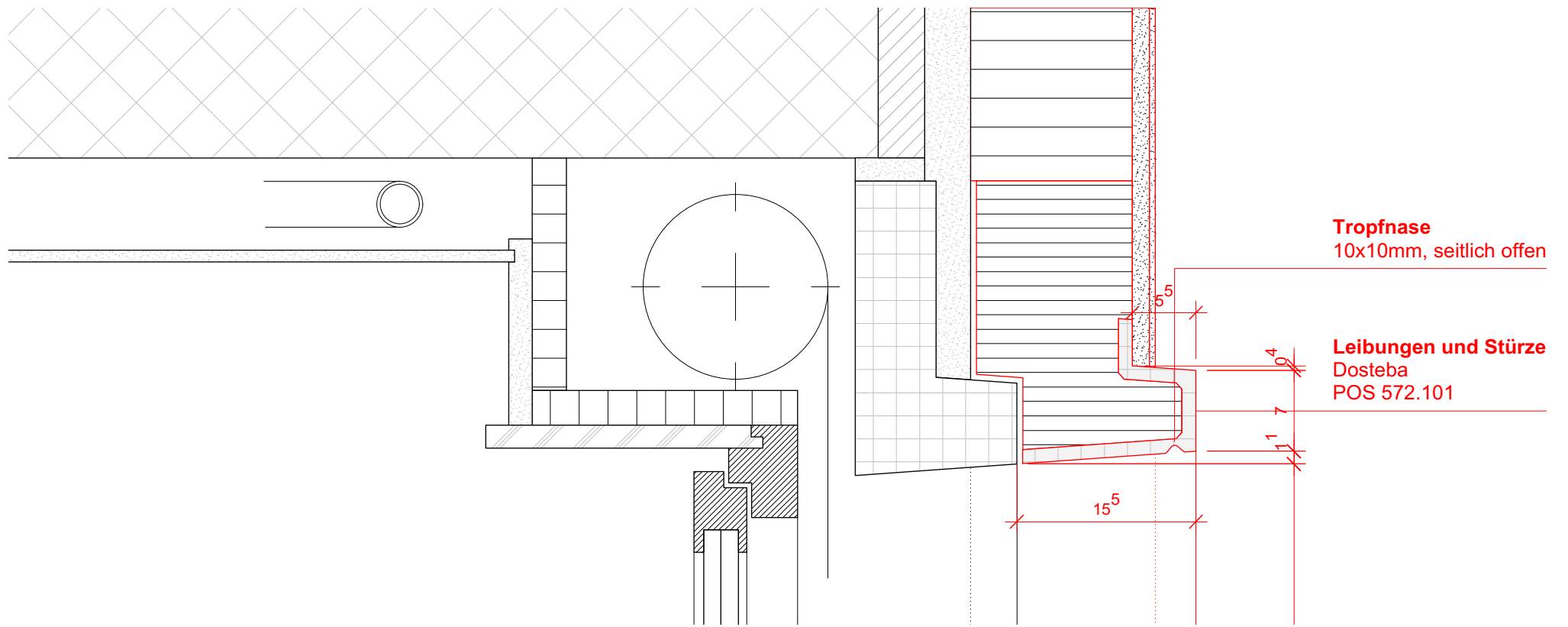
Datum 08.01.2019

Revision .

Massstab 1:5

Format 8 x A3

gezeichnet mw



1603 Entenweid

Gewändeaufdoppelung - Südfenster Schnitt - Dosteba

Seite 7/8

Bauschaft Wohngenossenschaft Entenweid, Fughafenstrasse 8, 4056 Basel

Architekt BauPlatz Architektur GmbH, Clarastrasse 11, 4058 Basel, 061 681 41 21, mail@bauplatz-architektur.ch

Plannummer 1603-3-5-2

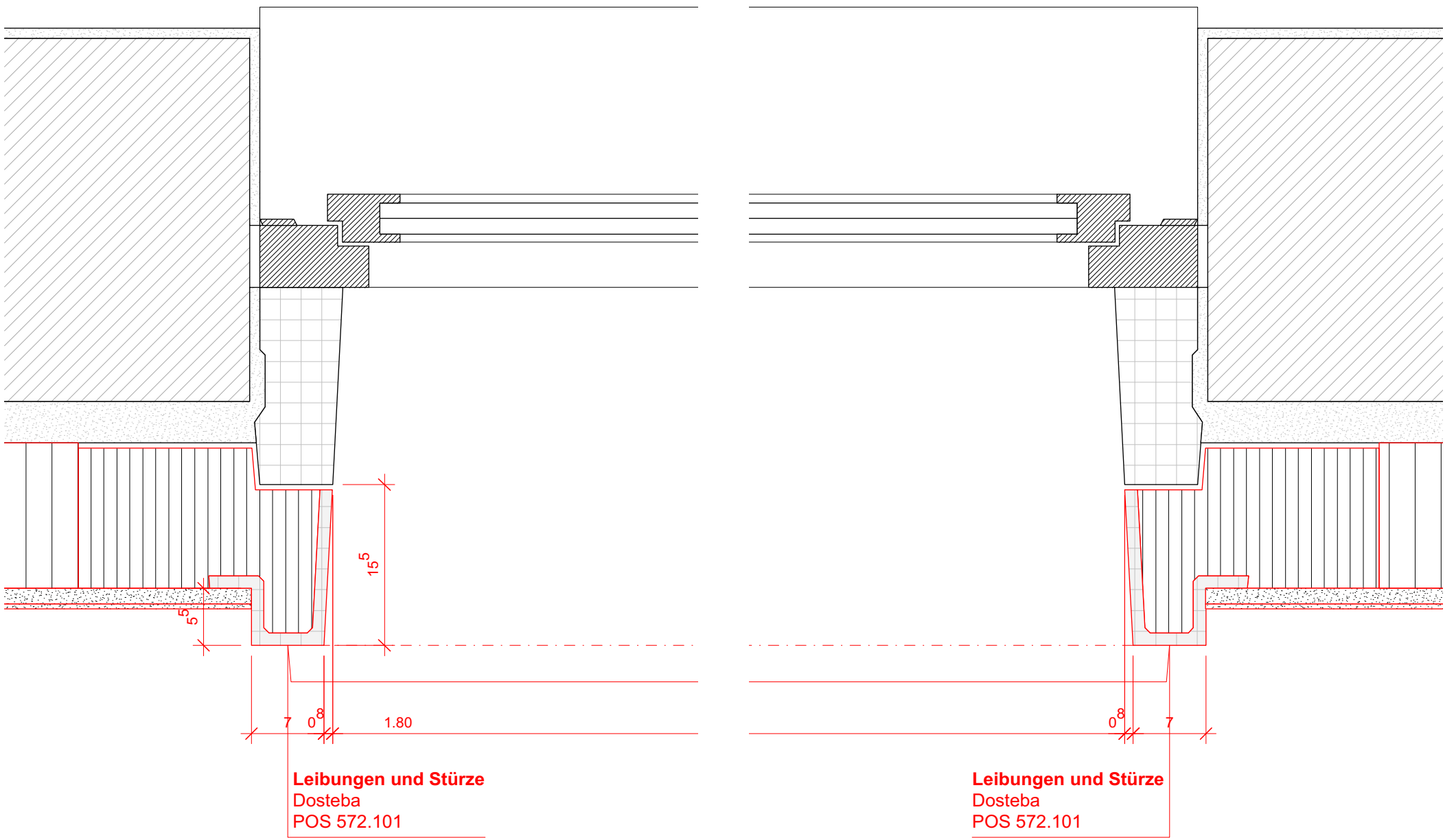
Datum 08.01.2019

Revision .

Massstab 1:5

Format 8 x A3

gezeichnet mw



1603 Entenweid

Gewändeaufdoppelung - Südfenster Grundriss - Dosteba

Seite 8/8

Bauschaft Wohngenossenschaft Entenweid, Fughafenstrasse 8, 4056 Basel

Architekt BauPlatz Architektur GmbH, Clarastrasse 11, 4058 Basel, 061 681 41 21, mail@bauplatz-architektur.ch

Plannummer 1603-3-5-2

Datum 08.01.2019

Revision .

Massstab 1:5

Format 8 x A3

gezeichnet mw